

CATÁLOGO DO ITEM IMPORTADO

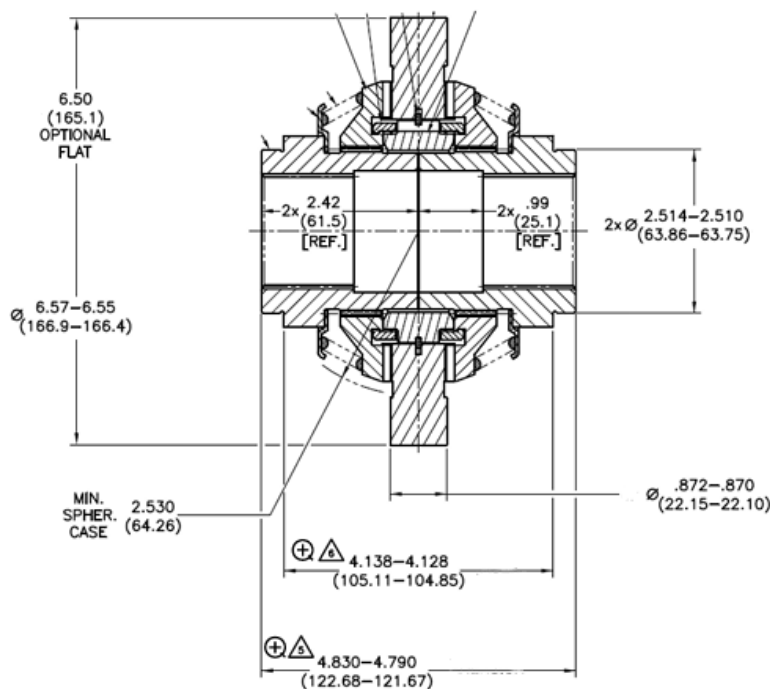
Pleito de Inclusão de Ex-Tarifário

Número de Controle SDIC	NCM	Sugestão de descrição do ex-Tarifário
F71-24I	8708.50.99	Diferencial bloqueante automático, não deslizante, aplicado no sistema de transmissão, para o travamento e destravamento automático das rodas; dotado de molas, embreagens, engrenagem lateral estriada, cruzeta e came central; diferencial com dimensões máximas iguais ou inferiores a 190 x 155 mm, diâmetro dos eixos da cruzeta aproximado de 22 mm (+ 3 mm) ou 27mm (+ 3 mm), engrenagem lateral estriada com 34 ou 41 dentes, aplicado em ônibus.

1. Especificações técnicas detalhadas da autopeça:

- Altura total: **185,4 – 185,9 mm**
- Largura total: **151,38 – 152,4 mm**
- Diâmetro dos eixos da cruzeta: **26,95 – 27,00 mm**
- Número de dentes: **41 dentes**
- Diâmetro externo da engrenagem lateral: **71,32 – 71,42 mm**
- Massa: 0,010 Kg

2. Imagens da autopeça importada e/ou desenho esquemático:



3. Aplicação do item importado:

Fabricação de ônibus.

4. Função do item importado no produto fabricado pela empresa pleiteante do ex-tarifário:

Permitir o travamento e destravamento automático conforme a diferença de velocidade entre as rodas.